

Økologisk dyrkning af efterafgrøder



Udviklingen af undervisningsmaterialet er finansieret af

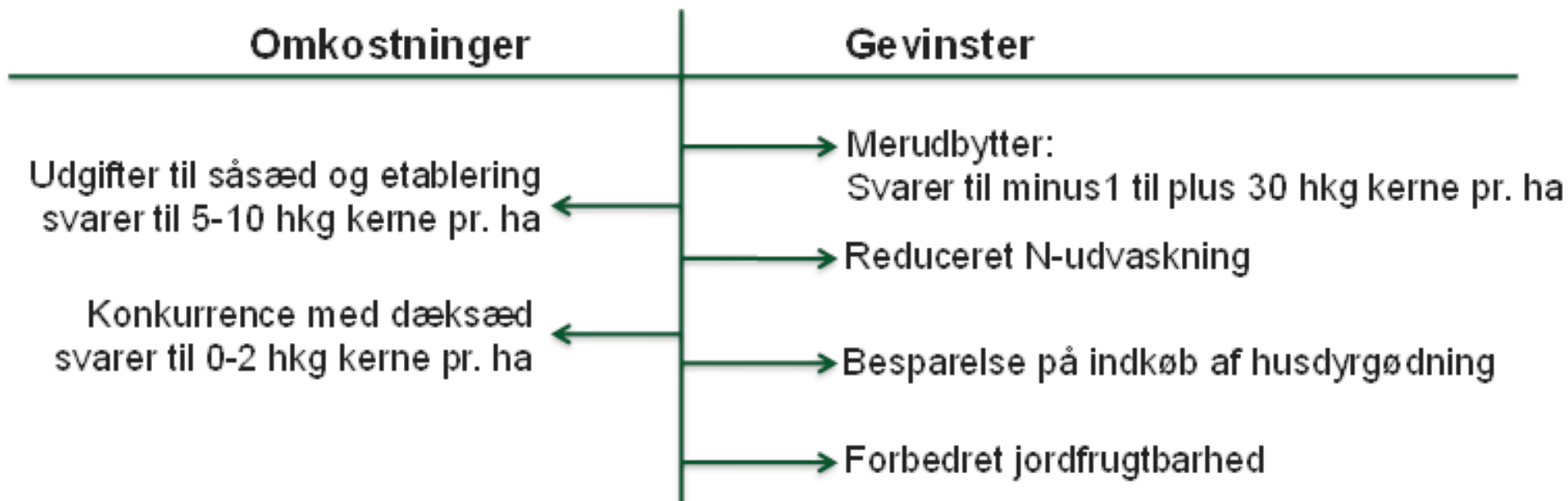
Fonden for økologisk Landbrug
 Ministeriet for Børn og Undervisnings tips- og lottomidler

Fordele og ulemper ved efterafgrøder



Besvær og omkostninger

Fordele og ulemper ved efterafgrøder



Regneeksempel:

	Rajgræs	Olieræddike	Rajgræs+rødkløver	Rug + vintervikke
Såsæd	10 kg/ha a 50 kr	12 kg/ha a 18 kr	8 kg/ha a 50 kr + 3 kg/ha a 127 kr	40 kg/ha a 2 kr + 40 kg/ha a 25 kr
Pløjning, maskinstation		600 kr/ha		600 kr/ha
Såning, maskinstation	220 kr/ha	220 kr/ha	220 kr/ha	220 kr/ha
Konkurrence med dæksæd	-0,5 hkg/ha	0	-1,0 hkg/ha	0
DBII er nul ved merudbytte i efterfølgende vårbyg på	4,5 hkg/ha	5,5 hkg/ha	6,5 hkg/ha	10 hkg/ha

Der er regnet med vårbyg som dæksæd og efterfølgende afgrøde til 200 kr. pr. hkg.

Regler for efterafgrøder

Der skal etableres lovpligtige efterafgrøder i efteråret 2013 på 14 pct. af efterafgrødegrundarealerne ved mere en 0,8 DE pr. ha og på 10 pct. af grundarealerne ved mindre end 0,8 DE pr. ha.

Kvælstoffikserende efterafgrøder må ikke medregnes som pligtige efterafgrøder, heller ikke kløvergræsudlæg, selvom de faktisk kan tilbageholde næsten lige så meget nitrat-N som de ikke-N-fikserende efterafgrøder!

Bedrifter med uudnyttet kvælstofkvote kan omregne overskydende kvote til erstatning for pligtige efterafgrøder. Dermed kan der blive plads til alternative efterafgrøder, bl.a. kvælstoffikserende efterafgrøder.

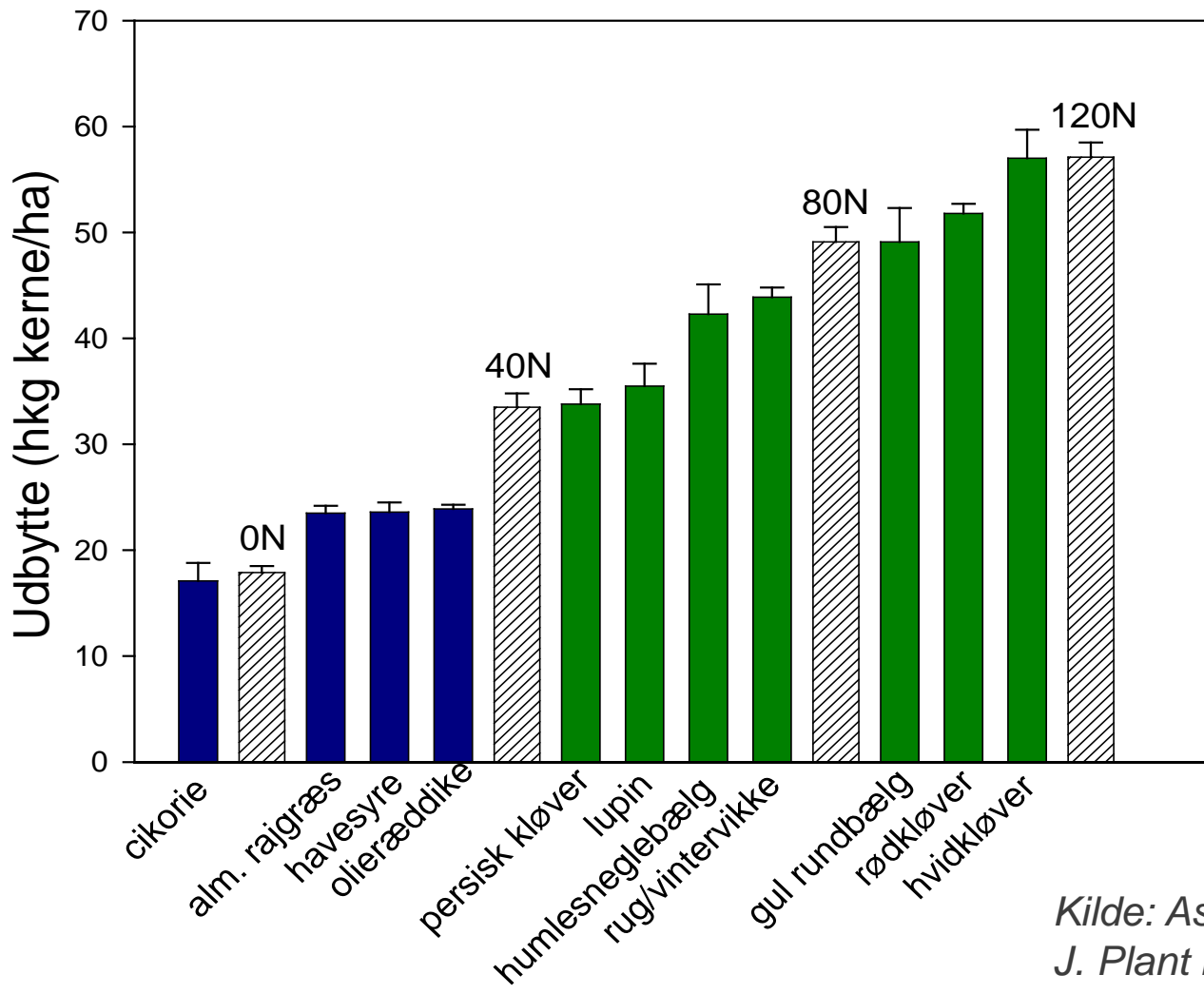
Godkendte lovpligtige efterafgrøder:

- Udlæg af rent græs, og cikorie
- Korn og græs sået senest 1. august
- Korsblomstrede afgrøder sået senest 20. august
- Frøgræs der efter høst fortsætter som efterafgrøde

Nedpløjning af lovpligtige efterafgrøder:

Tidligst 20. oktober, udlagt i majs dog først 1. marts.

Eftervirkning af efterafgrøder på grovsandet jord



Udbytter målt i vårbyg som alene lever af en nedpløjet efterafgrøde (JB1) Resultat fra 2 års forsøg på Jynde vad, DJF/AU.

De skraverede søljer har fået tilført N i kalkammonsalpeter (reference)

Effekter af efterafgrøder på merudbytter i det langvarige sædskifteforsøg

	Jyndeavad JB1	Foulum JB4	Flakkebjerg JB6
	hkg pr. ha		
Vårbyg	6,8 ***	7,0 ***	5,1 ***
Havre	-	9,1 ***	7,4 ***

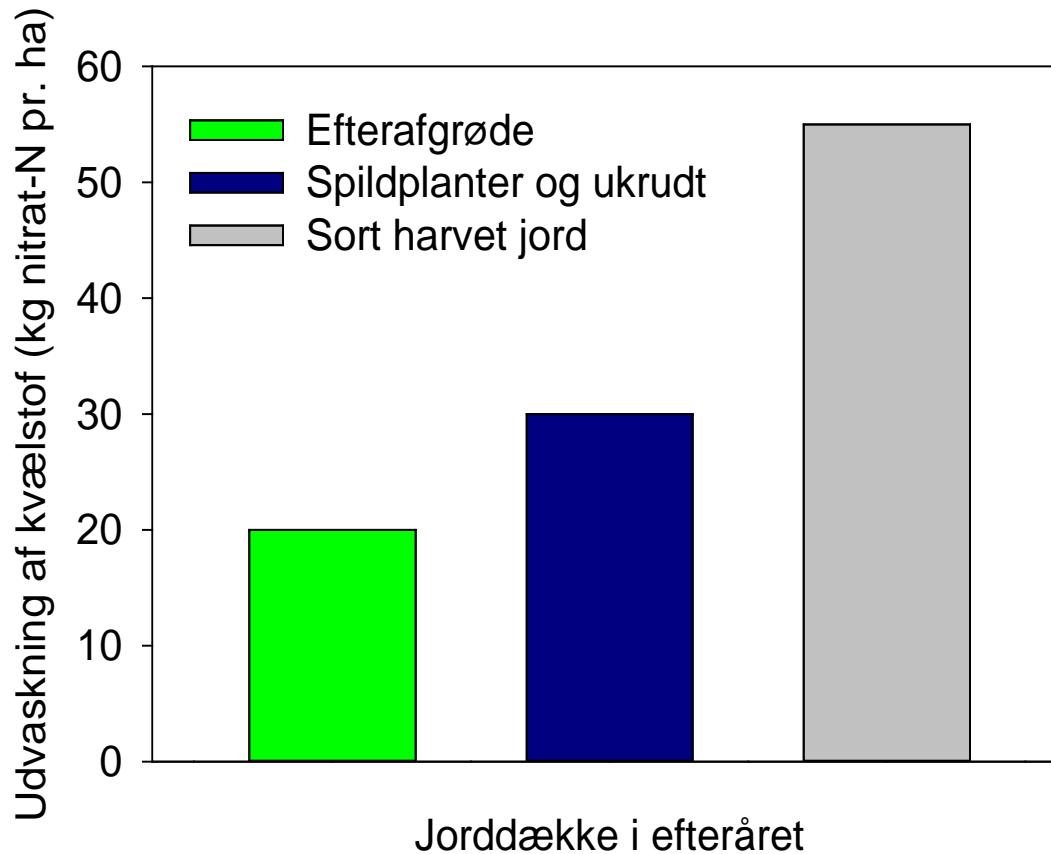


Det langvarige sædskifteforsøg v. Aarhus Universitet, Foulum.

Efterafgrøders betydning for N-udvaskning

Spildplanter og ukrudt er også en slags efterafgrøde

Resultat fra det langvarige sædskifteforsøg



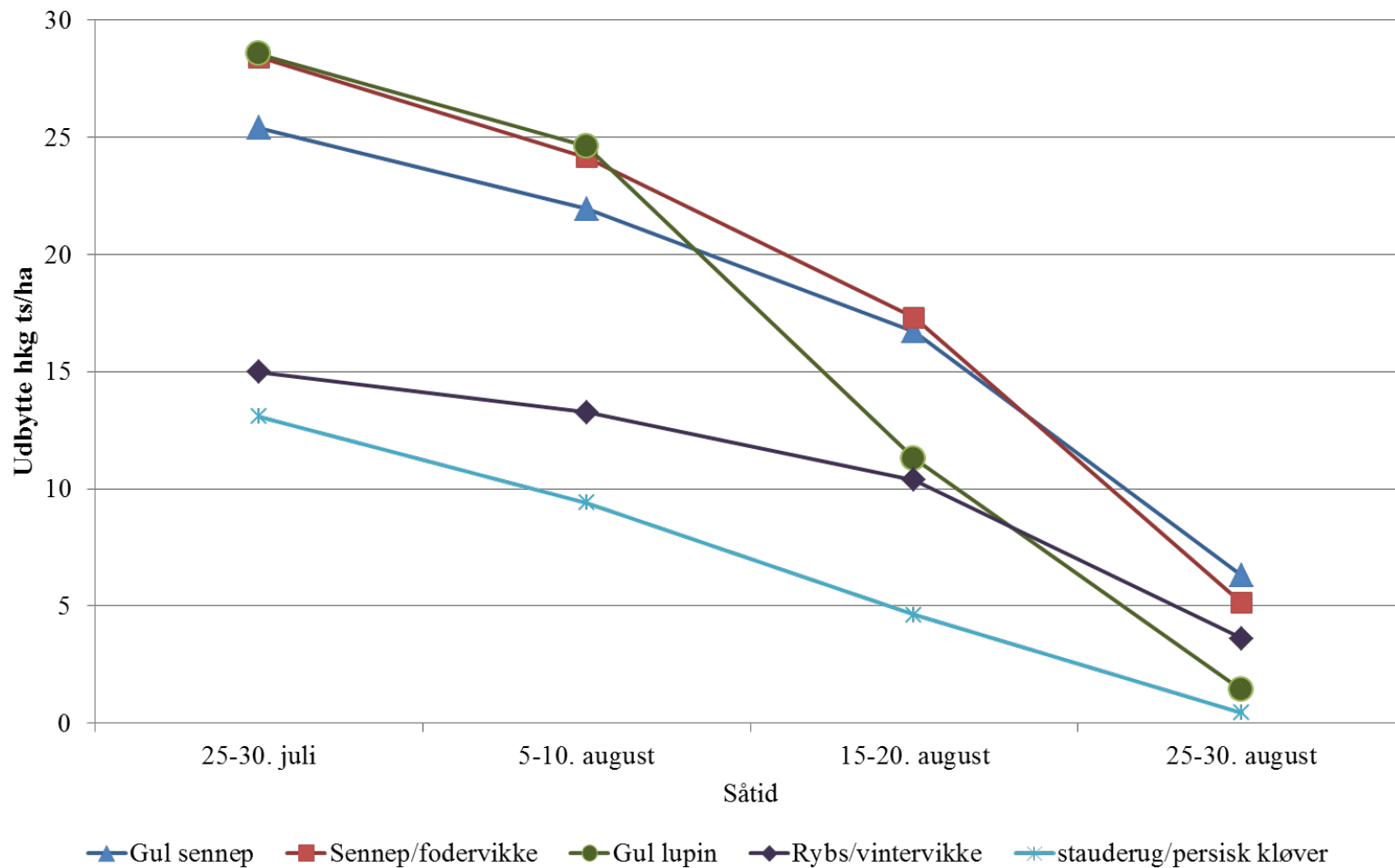
Klap harven!
 Og brug den kun om efteråret, hvis kvik vil blive et problem i de efterfølgende afgrøder.

Valg af efterafgrøde-strategi afhænger af flere faktorer

N	Såtid	Dæksæds-konkurrence	Jord-type	Lov-pligtig	Arter/udsædsmængde	Udsæd Kg/ha
Lav N-pulje i marken	Forår	Lille (f.eks. svagt gødet vårhvede eller byg)	Alle	Ja	Alm. m.tidl. rajgræs	10
				Nej	Hvidkløver + rajgræs	2 + 8
		Større (f.eks. havre, veletableret vintersæd)	Alle	Ja	Alm. m.tidl. rajgræs	10
				Nej	Rødkløver + rajgræs	3 + 8
	Efter høst		Sand	Ja	Vinterraps	6
				Nej	Vintervikke + rug	40 + 40
			Ler	Ja	Gul sennep eller Olieræddike	8 12
				Nej	Persisk kløver eller Fodervikke	12-20 40-50
Høj N-pulje i marken	Forår	Lille	Alle	Ja	Alm. m.tidl. rajgræs eller Rajgræs + cikorie	10 5 + 3
		Stor (f.eks. havre)	Alle	Ja	Ital. rajgræs	10
	Efter høst ¹		Sand	Ja	Vinterraps	6
				Nej	Vinterraps + rug	3 + 40
			Ler	Ja	Gul sennep eller Olieræddike	8 12
				Nej	Vinterraps + rug	3 + 40

Ved efterårssåning har såtidspunktet meget stor betydning

Gns. 3 forsøg i 2011-12



Strategi afhænger af høsttidspunkt

	Normal høst	Mulighed for succes ved såning efter høst
Vinterrug/vinterspelt	20/7 – 1/8	
Vårbyg	1/8 – 10/8	
Vårhavre/vintertriticale	1/8 – 10/8	
<hr/> Ært	5/8 – 15/8	Vælg under- såning om foråret
Vinterhvede/lupin (uforgrenet)	5/8 – 15/8	
Vårhvede	20/8 – 1/9	
Vårtriticale	25/8 – 5/9	
Hestebønner/lupin (forgrenet)	1/9 – 15/9	

Rodukrudt udelukker ikke efterafgrøder

- Pløj umiddelbart efter høst og så efterafgrøden. Pløj igen til foråret forud for vårsæd.
- Dog, hvis kvik er problemet, så droppes efterafgrøden, og der gennemføres mekanisk bekæmpelse



8 tips om efterafgrøder

- Kend markens bestand af rodukruddt
- Vælg arten efter jordens indhold af kvælstof (jordfrugtbarhed)
- Vælg arten efter dæksædens konkurrenceevne
- Brug kun vinterfaste arter på sandjord
- Etabler et godt såbed
- Undgå en hullet efterafgrøde
- Undgå såning af korsblomstrede efterafgrøder før høst
- Efter høst – tilstræb såning senest 10. august

Efterafgrøde af rødkløver udlagt om foråret i en vårbyg.
Hvad kunne have været gjort anderledes ?

